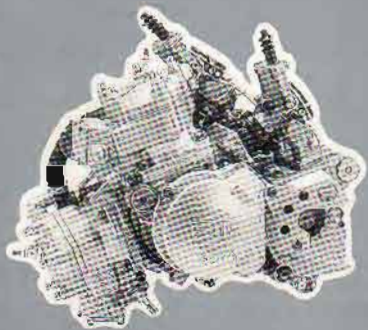


ORIGINAL SPARE PARTS **aprilia** ORIGINAL SPARE PARTS **aprilia** ORIGINAL SPARE PARTS **aprilia** ORIGINAL SPARE PARTS **aprilia** ORIGINAL SPARE PARTS **aprilia** ORIGINAL SPARE PARTS **aprilia** ORIGINAL SPARE PARTS **aprilia** ORIGINAL SPARE PARTS **aprilia** ORIGINAL SPARE PARTS



CATALOGO RICAMBI

SPARE PARTS CATALOGUE
CATALOGUE RECHANGES
ERSATZTEILKATALOG



MOTORE

RS 250-94

95

800

v90°



motore

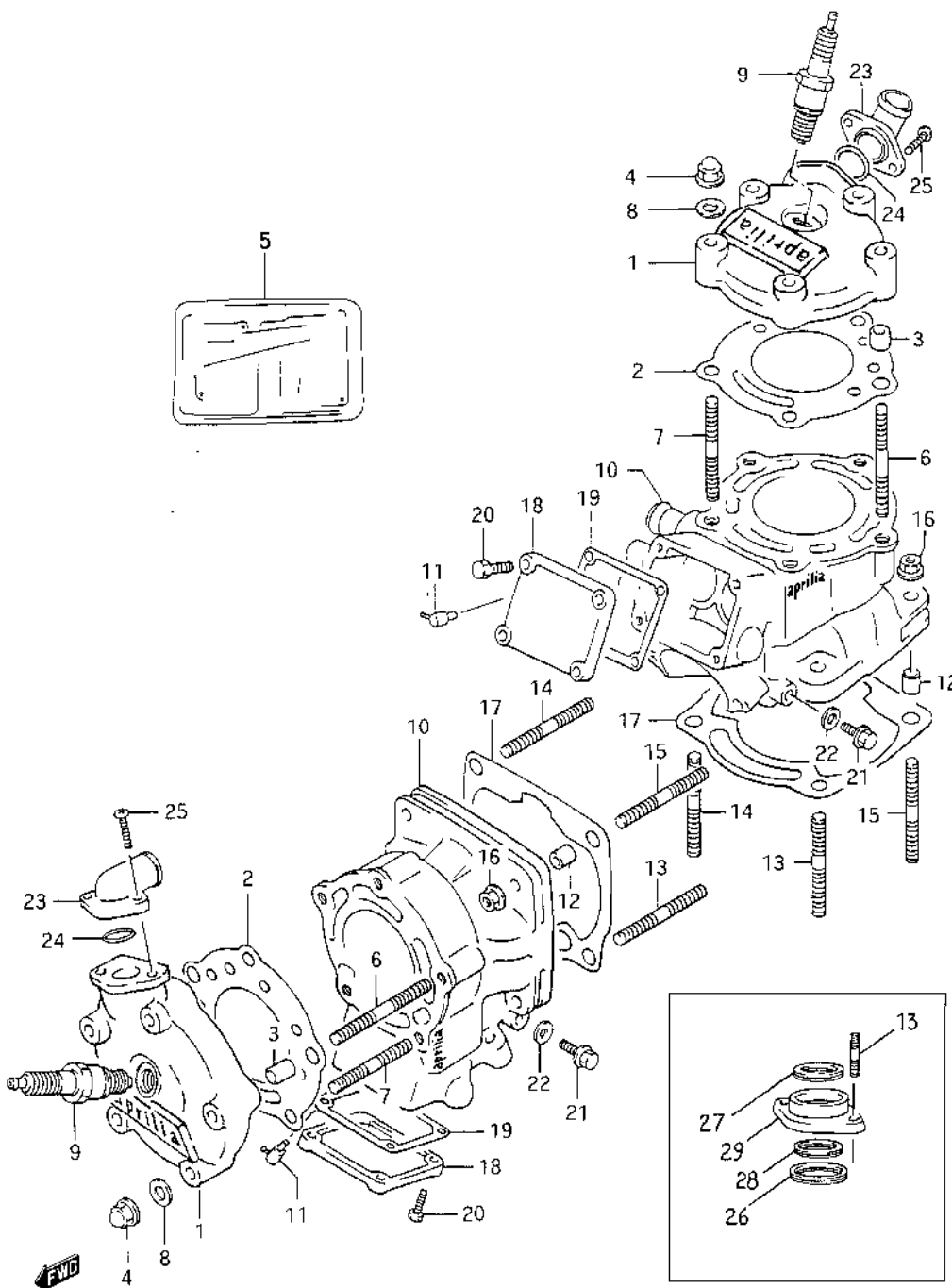


Il motore di RS 250 non ha bisogno di presentazioni. Bicilindrico a V di 90°, raffreddato a liquido, ammissione lamellare nel carter, lubrificazione separata, valvola a due stadi sequenziali sullo scarico gestita elettronicamente da una centralina digitale e comandata da un motorino "passo - passo", per prestazioni senza pari per potenza ed elasticità.

Gestione elettronica

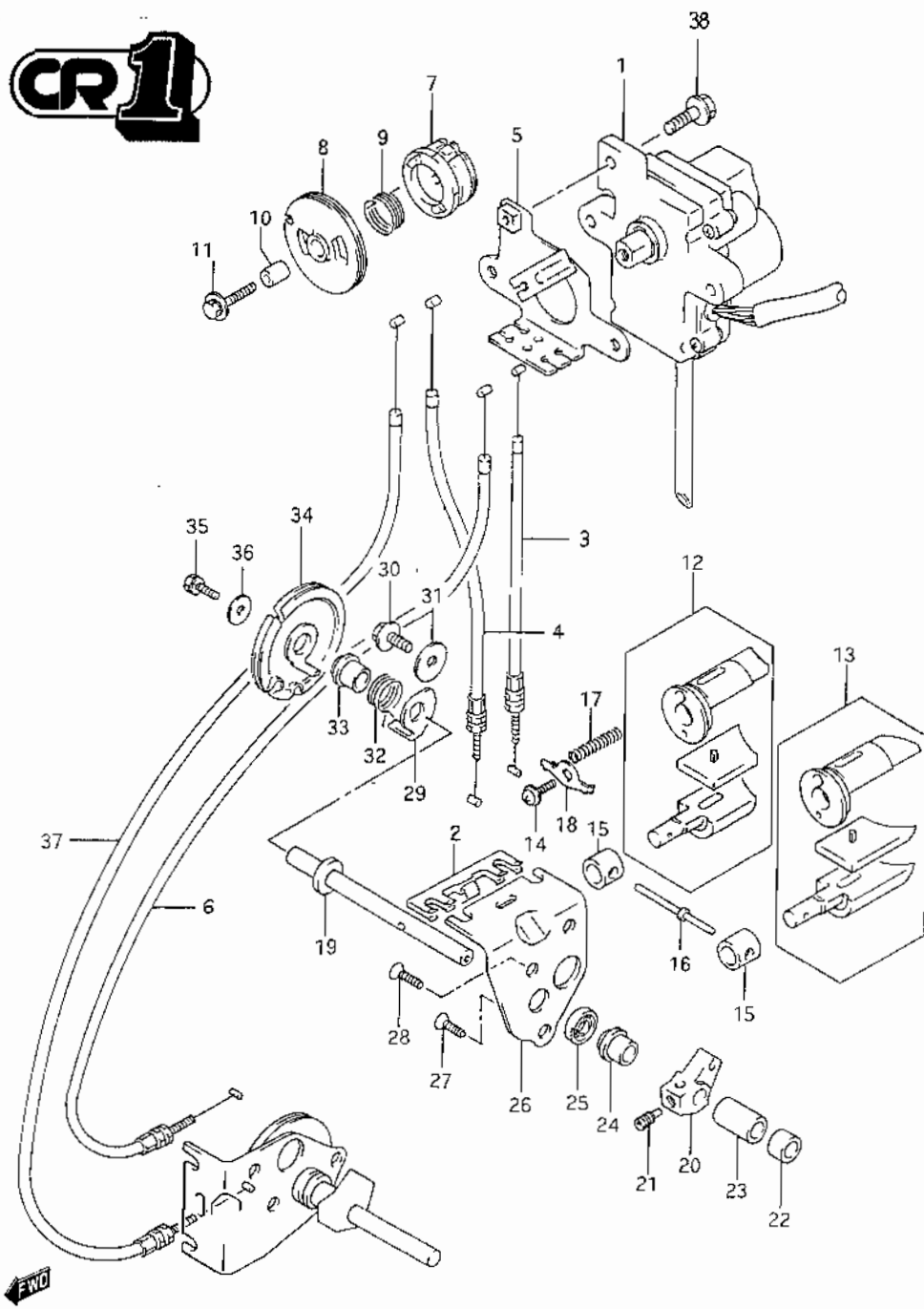
La gestione elettronica della valvola di scarico, dei carburatori e della mappatura di anticipo permette la miglior fruizione possibile del motore ad ogni regime di giri; caratteristiche che rimangono invariate anche nella RS 250 in versione 25 KW per neopatentati.



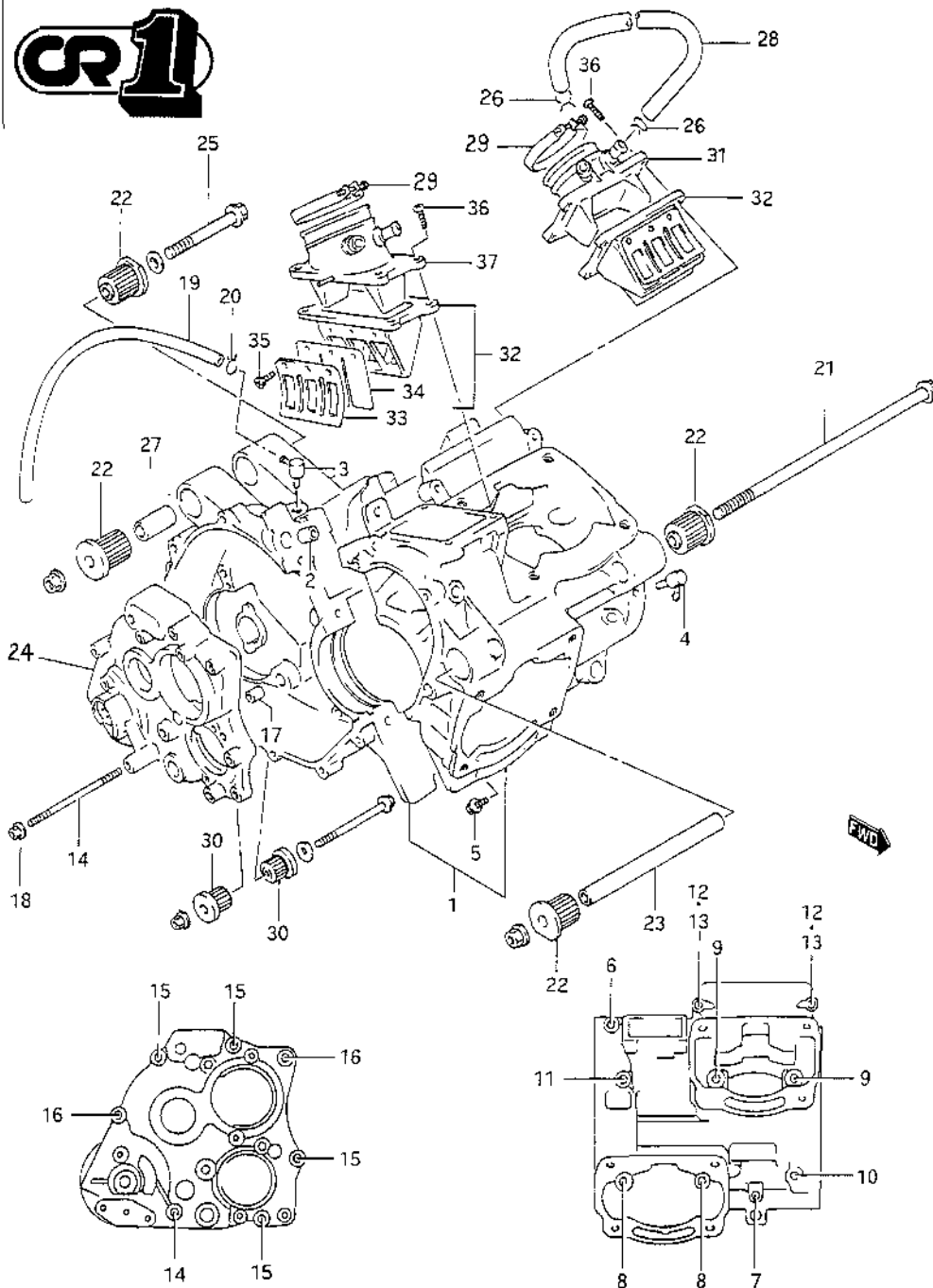


POS. N.	DESCRIZIONE	DESCRIPTION		Q.tà
1	Testa cilindro	Head, cylinder	86 00 001	2
2	Guarnizione testa cilindro	Gasket, cylinder head	86 00 002	2
3	Spina	Pin	86 00 003	4
4	Dado	Nut	86 00 004	10
5	Set guarniz. gruppo termico	Gasket set	86 00 026	1
6	Prigioniero (L:51)	Stud bolt (L:51)	86 00 005	4
7	Prigioniero (L:45)	Stud bolt (L:45)	86 00 006	6
8	Rondella di guarnizione	Gasket	86 00 007	10
9	Candela NGK BR9ECM	Spark plug, NGK BR9ECM	86 00 008	2
9	Candela ND W27EMR-C	Spark plug, ND W27EMR-C	86 00 009	2
10	Cilindro	Cylinder	86 00 010	2
11	Raccordo ingresso olio	Valve, oil check	86 00 011	2
12	Spina	Pin	86 00 012	4
13	Prigioniero (L:30)	Stud bolt (L:30)	86 00 013	6
14	Prigioniero (L:35)	Stud bolt (L:35)	86 00 014	3
15	Prigioniero (L:40)	Stud bolt (L:40)	86 00 015	3
16	Dado	Nut	86 00 016	8
17	Guarnizione base cilindro	Gasket, cylinder	86 00 017	2
18	Coperchio sede valvole	Cover, cylinder	86 00 018	2
19	Guarniz. coperchio valvole	Gasket, cylinder cover	86 00 019	2
20	Vite	Bolt	86 00 020	8
21	Vite scarico acqua	Bolt, water drain	86 00 021	2
22	Rondella guarnizione	Gasket	86 00 022	2
23	Raccordo uscita acqua	Connector, water hose	86 00 023	2
24	O-Ring	O-Ring	86 00 024	2
25	Vite	Screw	86 00 025	4
26	Guarniz. marmitta-flangia	Gasket, exhaust pipe	81 19 356	2
27	Guarniz. flangia-cilindro	Gasket, exhaust pipe	81 19 357	2
28	Guarniz. marmitta-cilindro	Gasket, exhaust pipe	81 19 358	2
29	Flangia cilindro	Flange, exhaust fitting	81 06 295	2

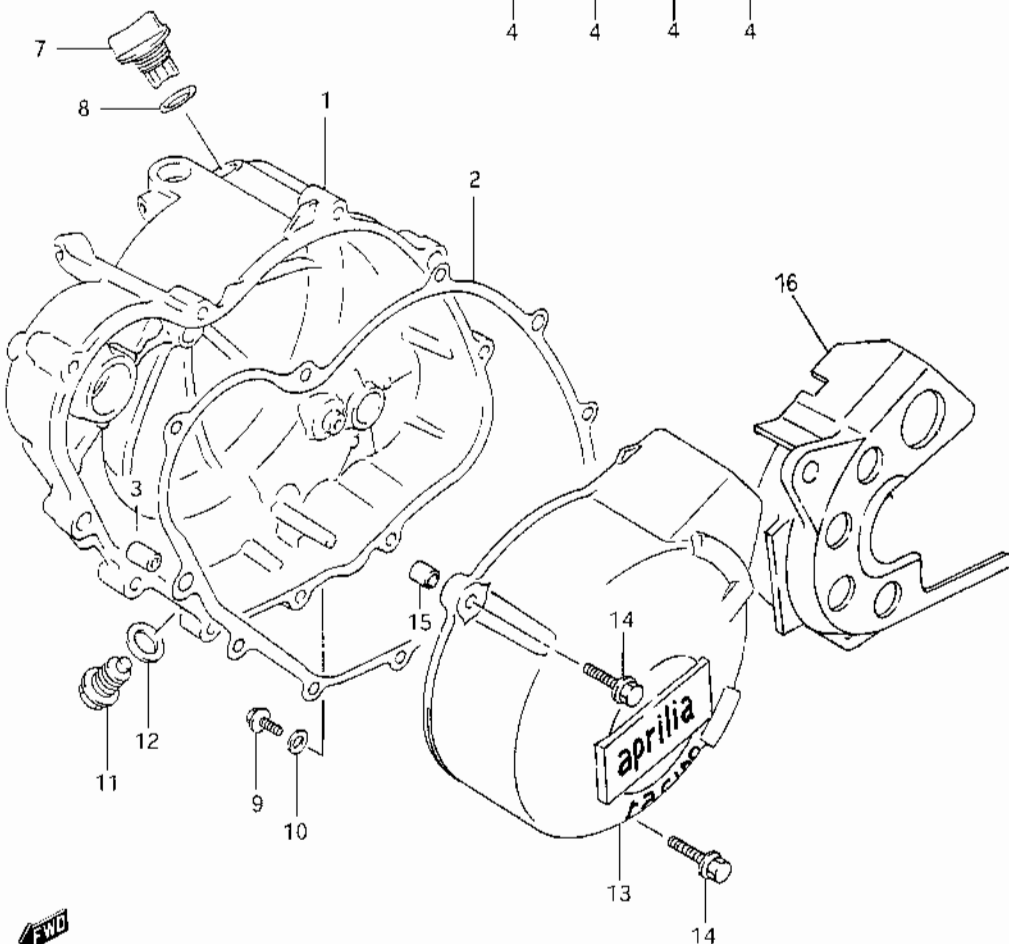
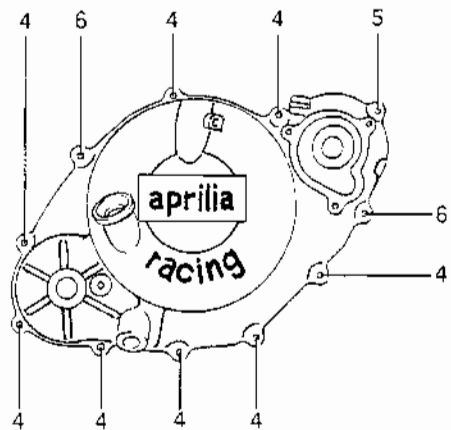




POS. N.	DESCRIZIONE	DESCRIPTION		Q.tà
1	Motorino valvola	Actuator assy, ex. valve	86 00 027	1
2	Aggancio cavi	Stopper, cable	81 02 418	2
3	Cavo apertura valvola scarico cilindro post.	Cable, exhaust valve opening, rear	81 14 303	1
4	Cavo chiusura valvola scarico cilindro post.	Cable, exhaust valve closing, rear	81 14 304	1
5	Fermacavi valvola	Bracket, cable	86 00 029	1
6	Cavo apertura valvola scarico cilindro ant.	Cable, exhaust valve opening, rear	81 14 301	1
7	Puleggia	Pulley, controller	86 00 030	1
8	Puleggia	Pulley, controller n° 2	86 00 031	1
9	Molla	Spring	86 00 032	1
10	Distanziale 5x10x15	Spacer 5x10x15	86 00 033	1
11	Vite 5x30	Bolt 5x30	86 00 034	1
12	Valvola scarico DX	Valve set, exhaust RH	86 00 035	2
13	Valvola scarico SX	Valve set, exhaust LH	86 00 036	2
14	Vite	Screw	86 00 037	6
15	Distanziale valvola scarico	Spacer, exhaust valve	86 00 038	4
16	Spina valvole scarico	Pin exhaust valve	86 00 039	2
17	Molla	Spring	86 00 040	4
18	Piastrina fissaggio	Retainer, ex. valve spring	86 00 041	2
19	Alberino valvole scarico	Shaft, exhaust valve	86 00 042	2
20	Braccio comando valvole scarico	Arm, exhaust valve shaft	86 00 043	2
21	Vite	Screw	86 00 044	2
22	Bussola	Bush	86 00 045	2
23	Distanziale alberino valvole scarico	Spacer, exhaust valve shaft	86 00 046	2
24	Bussola valvole scarico	Bush, exhaust valve No 2	86 00 047	2
25	Paraolio 8x16x5	Oil seal 8x16x5	86 00 048	2
26	Piastra cavi valvole scarico	Retainer, oil seal	86 00 049	2
27	Vite	Screw	86 00 050	2
28	Vite 6x12	Screw 6x12	86 00 051	2
29	Leva valvole scarico	Lever, exhaust valve	86 00 052	2
30	Vite	Screw	86 00 053	2
31	Rondella	Washer	86 00 054	2
32	Molla valvola scarico	Spring, exhaust valve lever	86 00 055	2
33	Dist. puleggia valvola scar.	Spacer, exh. valve pulley	86 00 056	2
34	Puleggia valvola scarico	Pulley, exhaust valve	86 00 057	2
35	Vite	Bolt	86 00 058	2
36	Rondella	Washer	86 00 059	2
37	Cavo chiusura valvola scarico cilindro anteriore	Cable, exhaust valve closing, front	81 14 302	1
38	Vite	Bolt	86 00 028	1



POS. N.	DESCRIZIONE	DESCRIPTION		Q.tà
1	Carter motore	Crankcase set	86 00 060	1
2	Spina	Pin	86 00 061	2
3	Raccordo tubo sfiato	Union, breather hose	86 00 062	1
4	Raccordo ingresso olio	Check valve, oil hose	86 00 011	2
5	Vite M6x25	Bolt M6x25	86 00 063	1
6	Vite M6x40	Bolt M6x40	86 00 064	1
7	Vite M6x50	Bolt M6x50	86 00 065	1
8	Vite M8x35	Bolt M8x35	86 00 066	2
9	Vite M8x40	Bolt M8x40	86 00 067	2
10	Vite M8x60	Bolt M8x60	86 00 068	1
11	Vite M8x110	Bolt 8x110	86 00 069	1
12	Prigioniero L:27	Stud bolt (L:27)	86 00 070	2
13	Dado	Nut	86 00 071	2
14	Prigioniero L:90	Stud bolt (L:90)	86 00 072	1
15	Prigioniero	Stud bolt	86 00 073	4
16	Prigioniero	Stud bolt	86 00 074	2
17	Spina	Pin	86 00 075	2
18	Dado	Nut	86 00 076	7
19	Tubo 4,5x8,5x600 (600—500)	Hose 4,5x8,5x600 (600—500)	86 00 077	1
20	Clip	Clip	86 00 078	1
21	Vite TE M10x250	Hex. screw M10x250	81 50 439	1
22	Bussola silent-block	Bush	86 00 079	4
23	Distanziale	Spacer	81 21 948	1
24	Coperchio cambio	Cover, transmission	86 00 088 408	1
25	Vite TE M10x130	Bolt 10x130	81 50 438	1
26	Clip	Clip	81 02 420	4
27	Distanziale	Spacer	81 21 950	1
28	Tubo 8x12,5x2200 (2200—1000)	Hose 8x12,5x2200 (2200—1000)	86 00 088	2
29	Fascetta	Clamp	86 00 087	2
30	Bussola silent-block	Bush	86 00 089	2
31	Manicotto aspirazione SX.	Pipe, intake LH	86 00 086	1
32	Pacco lamellare	Valve assy, reed	86 00 080	2
33	Stopper lamella	Stopper, reed valve	86 00 081	4
34	Lamella	Valve, reed	86 00 082	4
35	Vite	Screw	86 00 083	12
36	Vite 6x20	Bolt	86 00 084	8
37	Manicotto aspirazione DX.	Pipe, intake RH	86 00 085	1



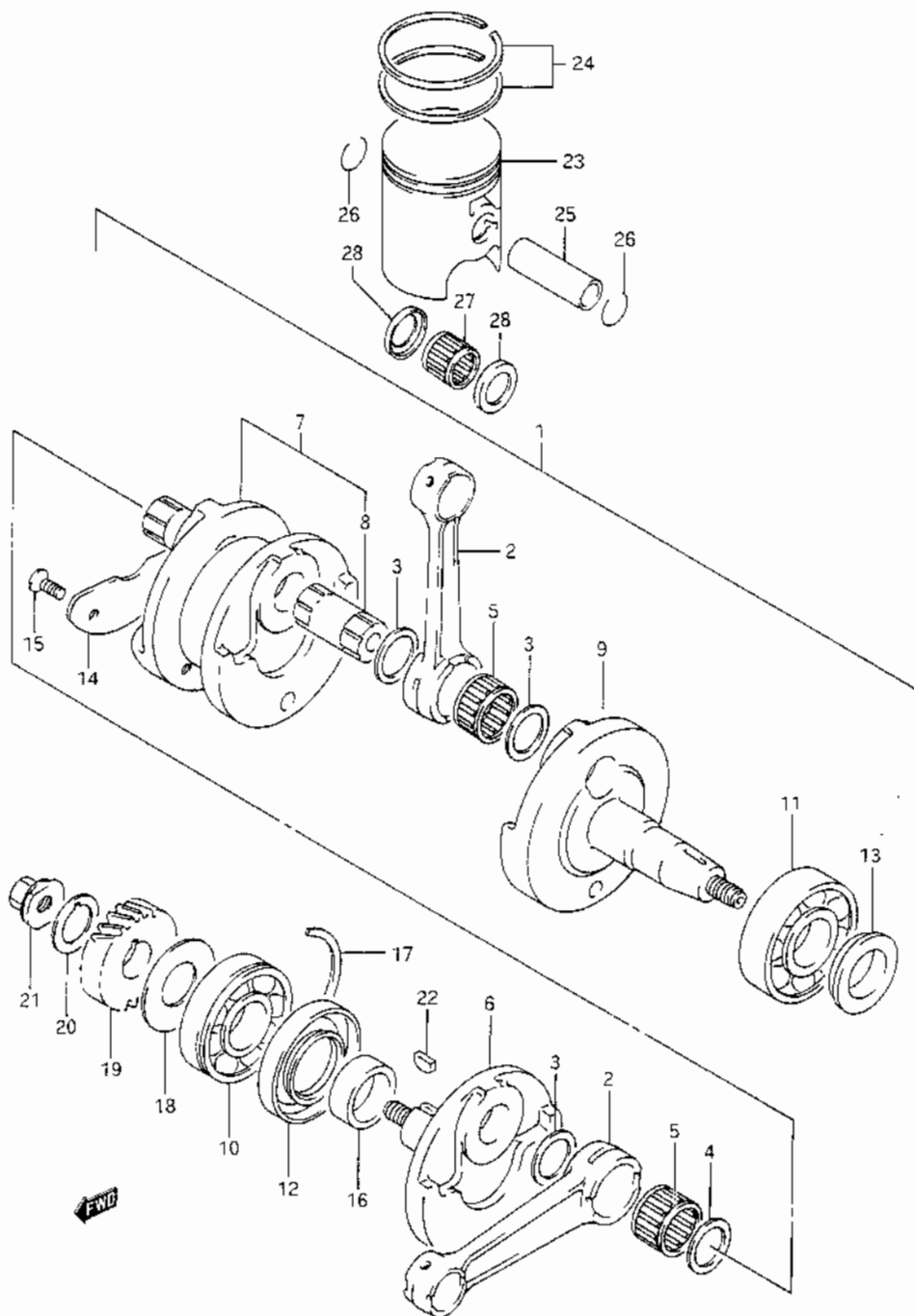
POS. N.	DESCRIZIONE	DESCRIPTION		Q.tà
1	Carter frizione	Cover, clutch	86 00 090	1
2	Guarnizione carter frizione	Gasket, clutch cover	86 00 091	1
3	Spina	Pin	86 00 092	2
4	Vite 6x30	Bolt	86 00 093	8
5	Vite 6x35	Bolt	86 00 094	1
6	Vite 6x40	Bolt	86 00 095	2
7	Tappo carico olio	Plug, oil filler	86 00 096	1
8	O-Ring	O-Ring	86 00 097	1
9	Vite 6x10	Screw 6x10	86 00 098	1
10	Rondella guarnizione	Gasket	86 00 099	1
11	Tappo scarico olio	Plug, oil drain	86 00 100	1
12	Guarnizione	Gasket	86 00 101	1
13	Coperchio volano	Cover, magneto	86 00 102	1
14	Vite	Bolt	86 00 103	3
15	Spina	Pin	86 00 104	2
16	Carter copripignone	Cover, sprocket	81 06 296	1

internet <http://www.CR1.it>
E-Mail: cr1firenze@tiscali.it

CR1
CENTRO RICAMBI^{SRL}

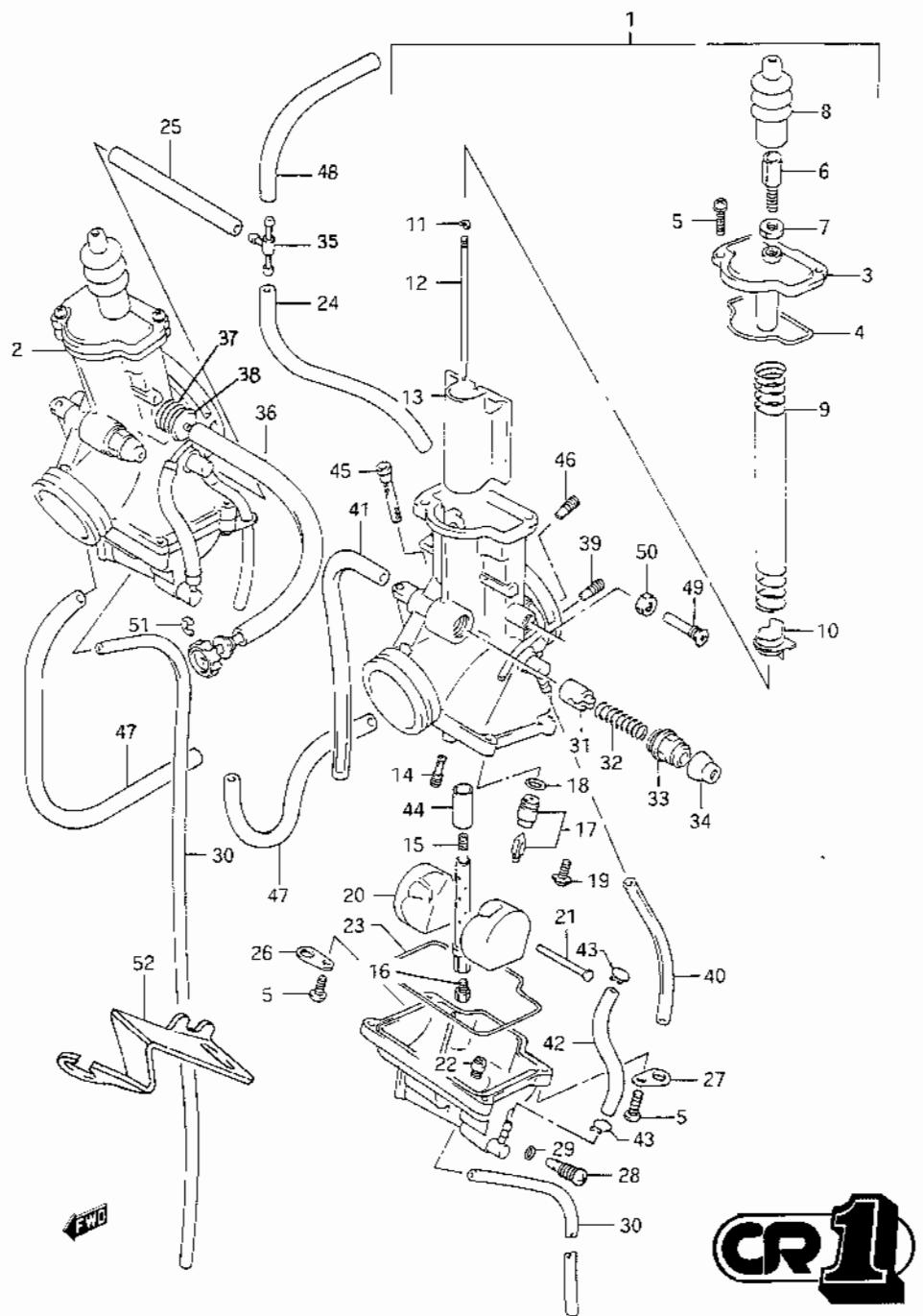
VIA CIMABUE, 24/A
50121 FIRENZE (ITALY)
TEL. 055 66 64 23
FAX 055 67 00 84
P. IVA 01548680485

CONCESSIONARIA MOTO E RICAMBI

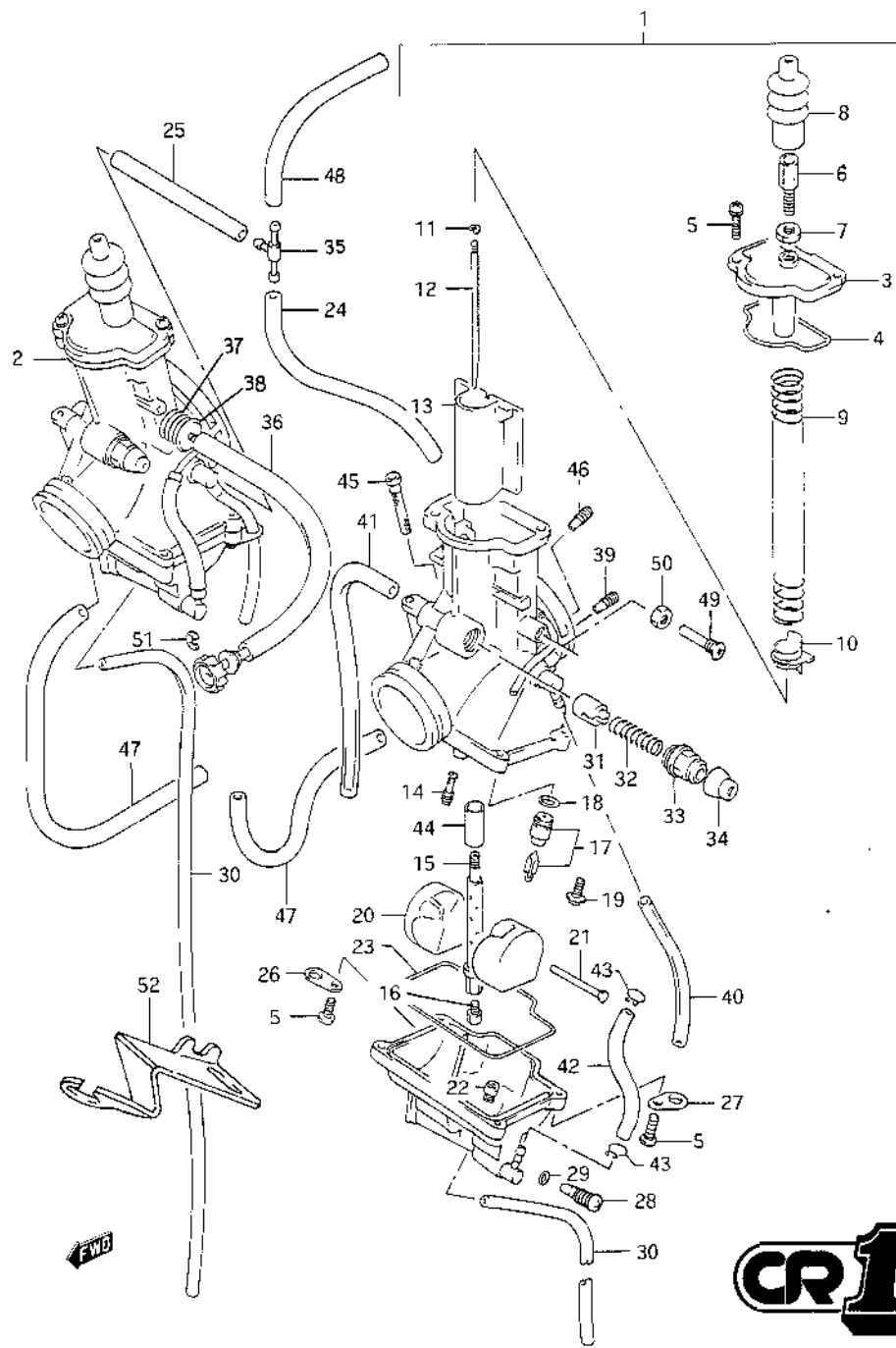


POS. N.	DESCRIZIONE	DESCRIPTION		Q.tà
1	Albero motore	Crankshaft assy	86 00 105	1
2	Biella	Rod, connecting	86 00 108	2
3	Rondella 22x27,5x1,5	Washer	86 00 107	3
4	Rondella 22x27,5x2	Washer	86 00 108	1
5	Gabbia biella	Bearing	86 00 109	2
6	Albero motore, parte DX	Crankshaft, RH	86 00 110	1
7	Albero motore, parte centr.	Crankshaft, MDL	86 00 111	1
8	Perno manovella	Pin, crank	86 00 112	1
9	Albero motore, parte SX	Crankshaft LH	86 00 113	1
10	Cuscinetto 25x62x17 DX	Bearing, RH 25x62x17	86 00 114	1
11	Cuscinetto 25x62x17 SX	Bearing, LH 25x62x17	86 00 115	1
12	Paraolio 32x62x6x1,5 DX	Oil seal, RH 32x62x6x1,5	86 00 116	1
13	Paraolio 25x36x6 SX	Oil seal, LH 25x36x6	86 00 117	1
14	Contrappeso	Balancier, crankshaft	86 00 118	1
15	Vite M6x16	Screw M6x16	86 00 212	2
16	Distanziale 25,2x32x9	Spacer 25,2x32x9	86 00 120	1
17	Anello a "C"	"C" Ring	86 00 121	1
18	Rondella	Washer 86 00 122	86 00 122 122	1
19	Ingranaggio primario	Gear, primary drive	86 00 123	1
20	Spessore 20x48x0,5	Spacer 20x48x0,5 86 00 124	86 00 124 124	1
21	Dado	Nut	86 00 125	1
22	Chiavetta	Key	86 00 126	1
23	Pistone	Piston	86 00 127	2
24	Set segmenti	Ring set, piston	86 00 128	2
25	Spinotto	Pin, piston	86 00 129	2
26	Anello elastico	Circlip	86 00 130	4
27	Gabbia spinotto	Bearing, piston pin	86 00 131	2
28	Rondella spallamento	Washer	86 00 132	4

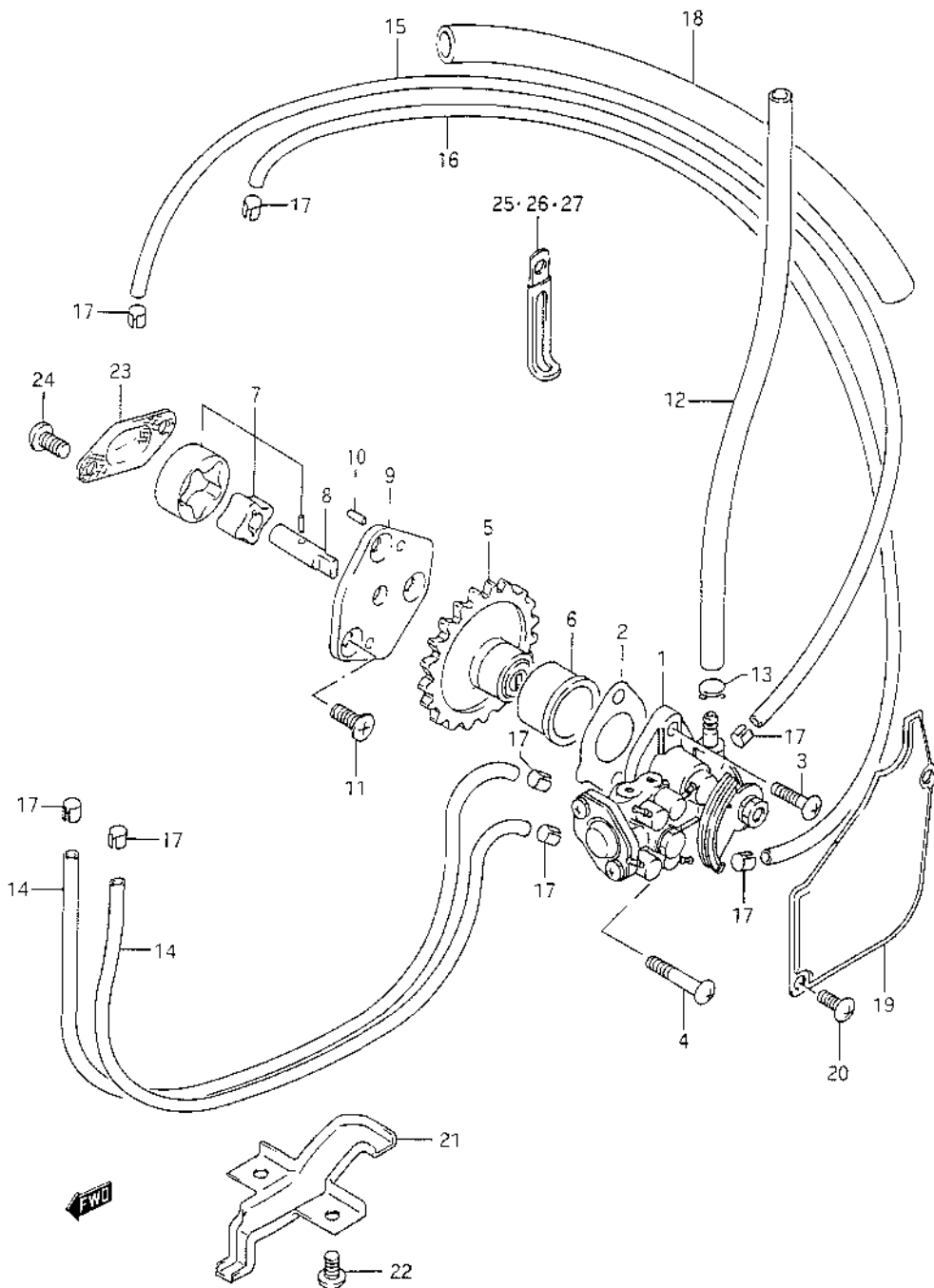




POS. N.	DESCRIZIONE	DESCRIPTION		Q.tà
1	Carburatore SX	Carburettor assy, LH	86 00 133	1
1A	Carburatore SX, (versione catalitica)	Carburettor assy, LH (catalitic version)	86 00 401	1
2	Carburatore DX	Carburettor assy, RH	86 00 134	1
2A	Carburatore DX (versione catalitica)	Carburettor assy, RH (catalitic version)	86 00 402	1
3	Coperchio	Cap, top	86 00 135	2
4	O-Ring	O-Ring	86 00 136	2
5	Vite	Screw	86 00 137	12
6	Registro	Adjuster	86 00 138	2
7	Dado registro	Nut, cable adjuster lock	86 00 139	2
8	Cappuccio	Boot	81 02 423	2
9	Molla	Spring	86 00 140	2
10	Anello	Ring	86 00 141	2
11	Seeger spillo	Clip, needle	86 00 142	2
12	Spillo 6GH8-55-3	Needle, jet 6GH8-55-3	86 00 143	2
13	Valvola CA:1,5	Valve, piston CA:1,5	86 00 144	2
14	Getto minimo 27,5	Jet, pilot 27,5	86 00 145	2
14A	Getto minimo 20 (versione catalitica)	Jet, pilot 20 (catalitic version)	81 06 342	2
15	Polverizzatore 0-8	Jet, needle 0-8	86 00 146	2
15A	Polverizzatore 0-9 (versione catalitica)	Jet, needle 0-9 (catalitic version)	81 06 341	2
16A	Getto max 270 (SX)	Jet, main 270 (LH)	86 00 147	1
16B	Getto max 280 (DX)	Jet, main 280 (DX)	86 00 148	1
16C	Getto max 230 (opz.)	Jet, main 230 (opt.)	86 00 185	1
16D	Getto max. 240 (opz.)	Jet, main 240 (opt.)	86 00 186	1
16E	Getto max 260 (opz.)	Jet, main 260 (opt.)	86 00 187	1
16F	Getto max 290 (opz.)	Jet, main 290 (opt.)	86 00 188	1
16G	Getto max 300 (opz.)	Jet, main 300 (opt.)	86 00 189	1
16H	Getto max 310 (opz.)	Jet, main 310 (opt.)	86 00 190	1
16I	Getto max 320 (opz.)	Jet, main 320 (opt.)	86 00 191	1
16L	Getto max 330 (opz.)	Jet, main 330 (opt.)	86 00 192	1
17	Valvola a spillo	Valve assy, needle	86 00 149	2
18	O-Ring	O-Ring	86 00 150	2
19	Vite	Screw	86 00 151	2
20	Galleggiante	Float	86 00 152	2
21	Spina galleggiante	Pin, float	86 00 153	2
22A	Power jet 55 SX	Jet, power LX 55	86 00 154	1
22B	Power jet 35 DX	Jet, power DX 35	86 00 155	1

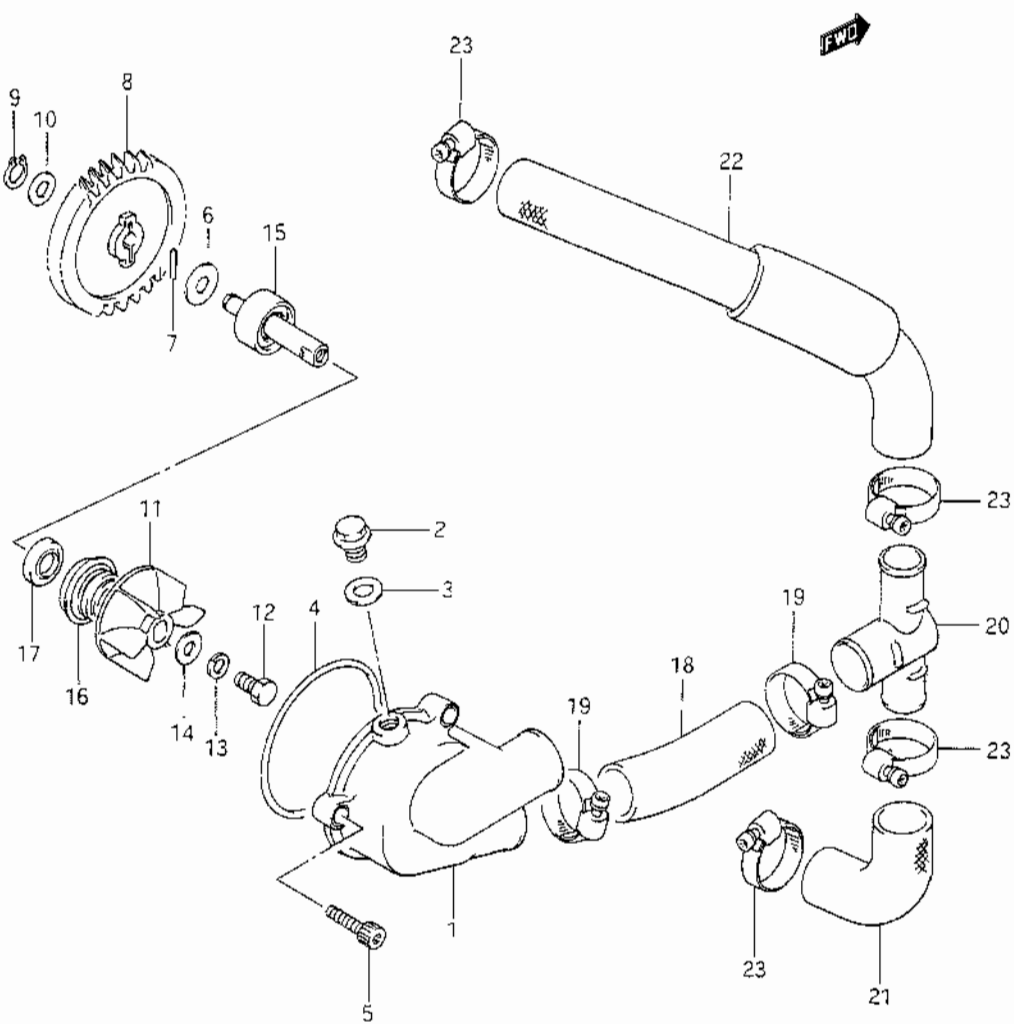


POS. N.	DESCRIZIONE	DESCRIPTION		Q.tà
23	Guarnizione vaschetta	Gasket, float chamber	86 00 156	2
24	Tubo 3,5x6,5x250 (SX 250—175)	Hose 3,5x6,5x250 (SX 250—175)	86 00 157	1
25	Tubo 3,5x6,5x250 (DX 250—100)	Hose 3,5x6,5x250 (DX 250—100)	86 00 157	1
26	Piastrina	Plate	86 00 159	2
27	Piastrina	Plate	86 00 160	2
28A	Vite scarico SX	Screw, drain LH	86 00 161	1
28B	Vite scarico DX	Screw, drain RH	86 00 162	1
29	O-Ring SX	O-Ring, LH	86 00 163	1
30	Tubo 3x5x650 (650—475)	Hose 3x5x650 (650—475)	86 00 164	2
31	Otturatore starter	Plunger, starter	86 00 165	2
32	Molla	Spring	86 00 166	2
33	Guida	Holder	86 00 167	2
34	Cappuccio	Cap, carburetor	86 00 168	2
35	Nipple	Nipple	86 00 184	1
36	Cavo registro DX	Adjuster, throttle stop RH	86 00 169	1
37	Molla DX	Spring, RH	86 00 170	1
38	Rondella DX	Washer, RH	86 00 171	1
39	Getto aria minimo 1,1	Jet, pilot air 1,1	86 00 172	2
40	Tubo 3x5x650 (650—100)	Hose 3x5x650 (650—100)	86 00 164	2
41	Tubo 4x7x90	Hose 4x7x90	86 00 (174) 200	2
42	Set tubi	Hose set	86 00 175	2
43	Clip	Clip	86 00 176	4
44	Ring	Anello	86 00 177	2
45	Filtro	Filter	86 00 178	2
46	Getto aria max 0.6	Jet, main air 0.6	86 00 179	2
47	Tubo 4x7x1000 (1000—350) (aria max SX e DX)	Hose 4x7x1000 (1000—350) (main air LH and RH)	86 00 180	2
48	Tubo 3,5x6,5x250 (250—80)	Hose 3,5x6,5x250 (250—80)	86 00 157	1
49	Vite regolazione SX	Screw, adjuster LH	86 00 181	1
50	Dado SX	Nut, LH	86 00 182	1
51	Seeger	Seeger	81 02 498	1
52	Piastrina regolazione aria	Bracket, adjuster	81 34 309	1



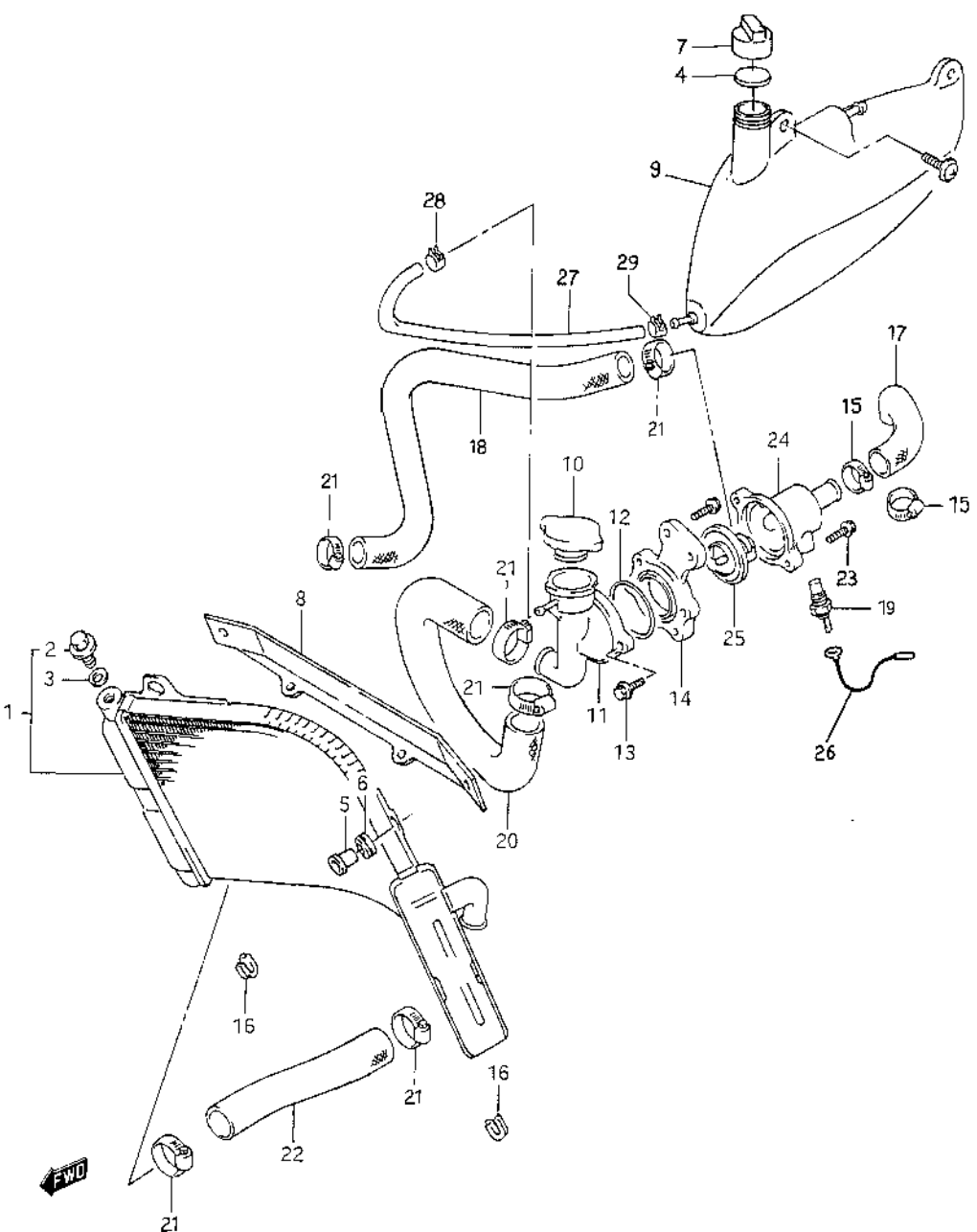
POS. N.	DESCRIZIONE	DESCRIPTION		Q.tà
1	Pompa olio mix	Pump assy, oil	86 00 202	1
2	Guarnizione pompa olio mix	Gasket, oil pump	86 00 203	1
3	Vite	Screw	86 00 204	1
4	Vite	Screw	86 00 205	1
5	Ingranaggio comando pompa olio	Gear, oil pump drive	86 00 206	1
6	Bussola	Bush	86 00 207	1
7	Rotore pompa olio	Rotor set, oil pump	86 00 208	1
8	Alberino pompa olio	Shaft, oil pump rotor drive	86 00 209	1
9	Coperchio pompa olio	Cover, oil pump	86 00 210	1
10	Spina	Pin	86 00 211	2
11	Vite	Screw	86 00 212	3
12	Tubo 4,5x8,5x600	Hose 4,5x8,5x600	86 00 077	1
13	Clip	Clip	86 00 214	1
14	Tubo 2x5x600 (600 — 370)	Hose 2x5x600 (600 — 370)	86 00 215	2
15	Tubo 2x5x1000 (1000 — 740)	Hose 2x5x1000 (1000 — 740)	86 00 216	1
16	Tubo 2x5x600 (600 — 570)	Hose 2x5x600 (600 — 570)	86 00 215	1
17	Clip	Clip	86 00 217	8
18	Tubo 11x15x600	Hose 11x15x600	86 00 218	1
19	Coperchio mix	Cap, oil inspection	86 00 219	1
20	Vite	Screw	86 00 220	2
21	Protezione tubi olio	Cover, oil hose	86 00 221	1
22	Vite	Screw	86 00 222	2
23	Filtro olio motore	Strainer, engine oil	86 00 223	1
24	Vite	Screw	86 00 224	2
25	Fascetta	Clamp	86 00 225	1
26	Fascetta L:50	Clamp L:50	86 00 226	1
27	Fascetta L:82	Clamp L:82	86 00 227	1





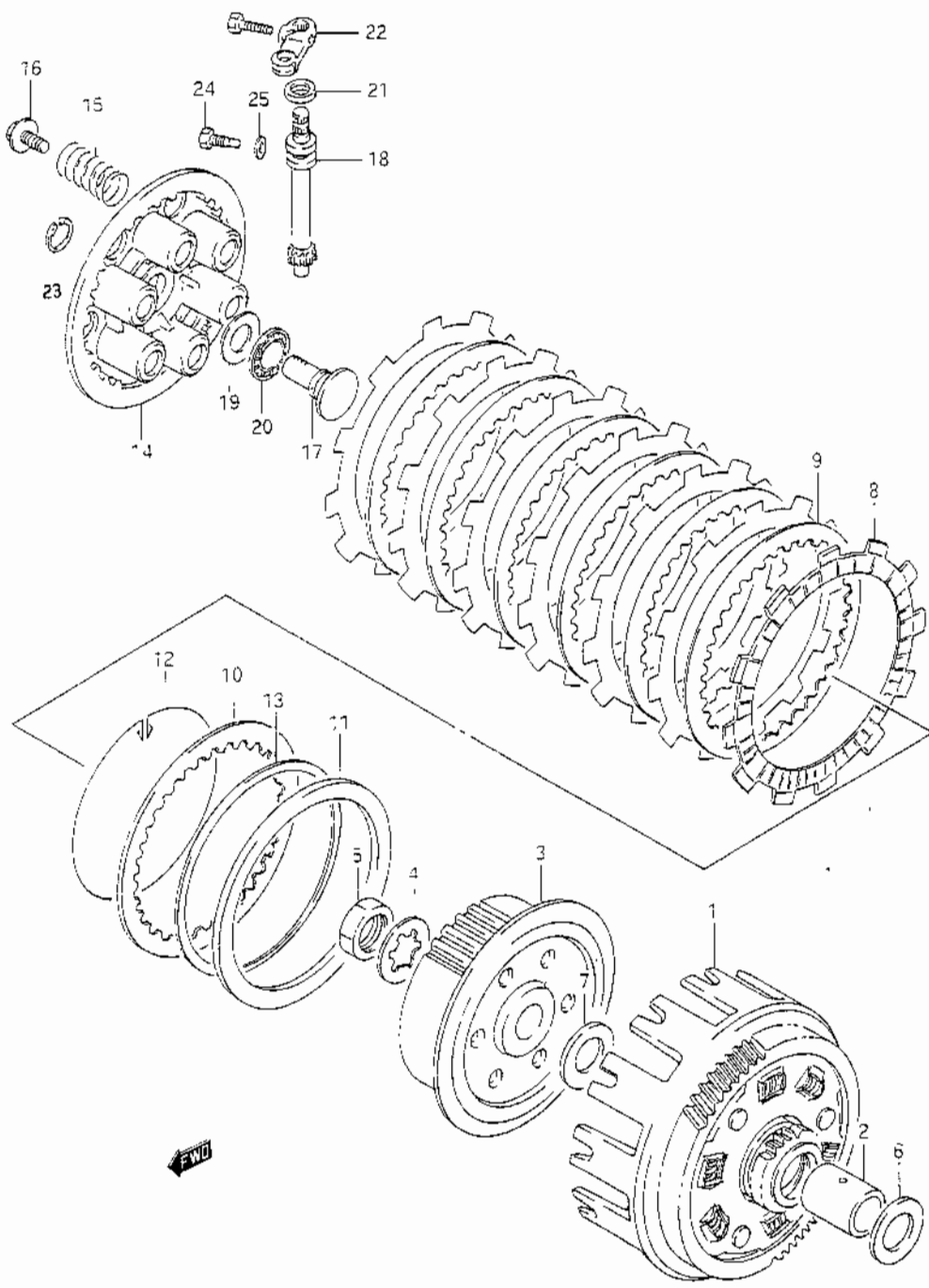
POS. N.	DESCRIZIONE	DESCRIPTION		Q.tà
1	Coperchio pompa acqua	Case, water pump	86 00 228	1
2	Vite scarico acqua	Bolt, drain	86 00 229	1
3	Guarnizione 8,2x14x1	Gasket 8,2x14x1	86 00 230	1
4	O-Ring coperchio pompa acqua	O-Ring, water pump case	86 00 231	1
5	Vite	Bolt	86 00 232	3
6	Rondella	Washer	86 00 233	1
7	Spina	Pin	86 00 234	1
8	Ingranaggio comando pompa acqua Z:31	Gear, water pump drive NT: 31	86 00 235	1
9	Anello seeger	Circlip	86 00 236	1
10	Rondella 17x26x1	Washer 17x26x1	86 00 237	1
11	Girante pompa acqua	Impeller, water pump	86 00 238	1
12	Vite 6x13	Bolt 6x13	86 00 239	1
13	Rondella di bloccaggio	Lock washer	86 00 240	1
14	Rondella guarnizione	Gasket	86 00 241	1
15	Albero pompa acqua	Shaft, water pump	86 00 242	1
16	Guarnizione meccanica	Seal, mechanical	86 00 243	1
17	Paraolio 10X20X5	Oil seal 10x20x5	86 00 244	1
18	Tubo acqua uscita pompa	Hose, water pump outlet	86 00 245	1
19	Fascetta	Clamp	86 00 246	2
20	Raccordo a 3 vie	Union, water hose 3 way	86 00 247	1
21	Tubo acqua da raccordo a cilindro DX	Hose, cylinder inlet No. 1	86 00 248	1
22	Tubo acqua da raccordo a cilindro SX	Hose, cylinder inlet No. 2	86 00 249	1
23	Fascetta tubo acqua	Clamp	86 00 250	4





POS. N.	DESCRIZIONE	DESCRIPTION		Q.tà
1	Radiatore	Radiator assy, water <i>8102 359</i>	81 28 359	1
2	Vite spurgo	Plug	86 00 251	1
3	Rondella guarnizione	Gasket	86 00 252	1
4	Guarnizione tappo	Plug gasket	82 20 191	1
5	Bussola filettata	Thread bushing	81 21 731	2
6	Gommino passafilo	Fairlead rubber	81 20 030	2
7	Tappo vaso di espansione	Cap, reservoir tank	81 20 354	1
8	Supporto super. radiatore	Radiator upper support	81 34 279	1
9	Vaso di espansione	Tank assy, reservoir	81 02 352	1
10	Tappo radiatore	Cap, radiator 1,1	86 00 253	1
11	Bocchettone carico acqua	Conduction, radiator	86 00 254	1
12	O-Ring	O-Ring	86 00 255	1
13	Vite	Bolt	86 00 256	2
14	Supporto sede termostato	Bracket, conduction	86 00 257	1
15	Fascetta 19x27 H8	Clamp 19x27 H8	82 01 204	2
16	Gommino supp. radiatore	Rubber support	81 20 937	2
17	Tubo acqua testa superiore termostato	Hose, radiator joint No. 2	81 20 840	1
18	Tubo acqua testa inferiore termostato	Hose, radiator joint No. 1	81 20 841	1
19	Sensore temperatura acqua	Gauge assy, water temper.	81 12 977	1
20	Tubo acqua termostato-radiatore	Hose, radiator inlet	81 20 843	1
21	Fascetta 25x45 H8	Clamp 25x45 H8	82 20 104	6
22	Tubo acqua pompa-radiatore	Hose, radiator outlet	81 20 842	1
23	Vite	Bolt	86 00 260	2
24	Sede termostato	Connector, thermostat inlet	86 00 258	1
25	Termostato	Thermostat, water	86 00 259	1
26	Cavetto massa termostato	Lead, wire	86 00 400	1
27	Tubo 5x9	Hose 5x9	82 20 402	1
28	Fascetta D. 9,1	Clamp D. 9,1	81 02 377	1
29	Fascetta D. 10,1	Clamp D. 10,1	81 01 595	1





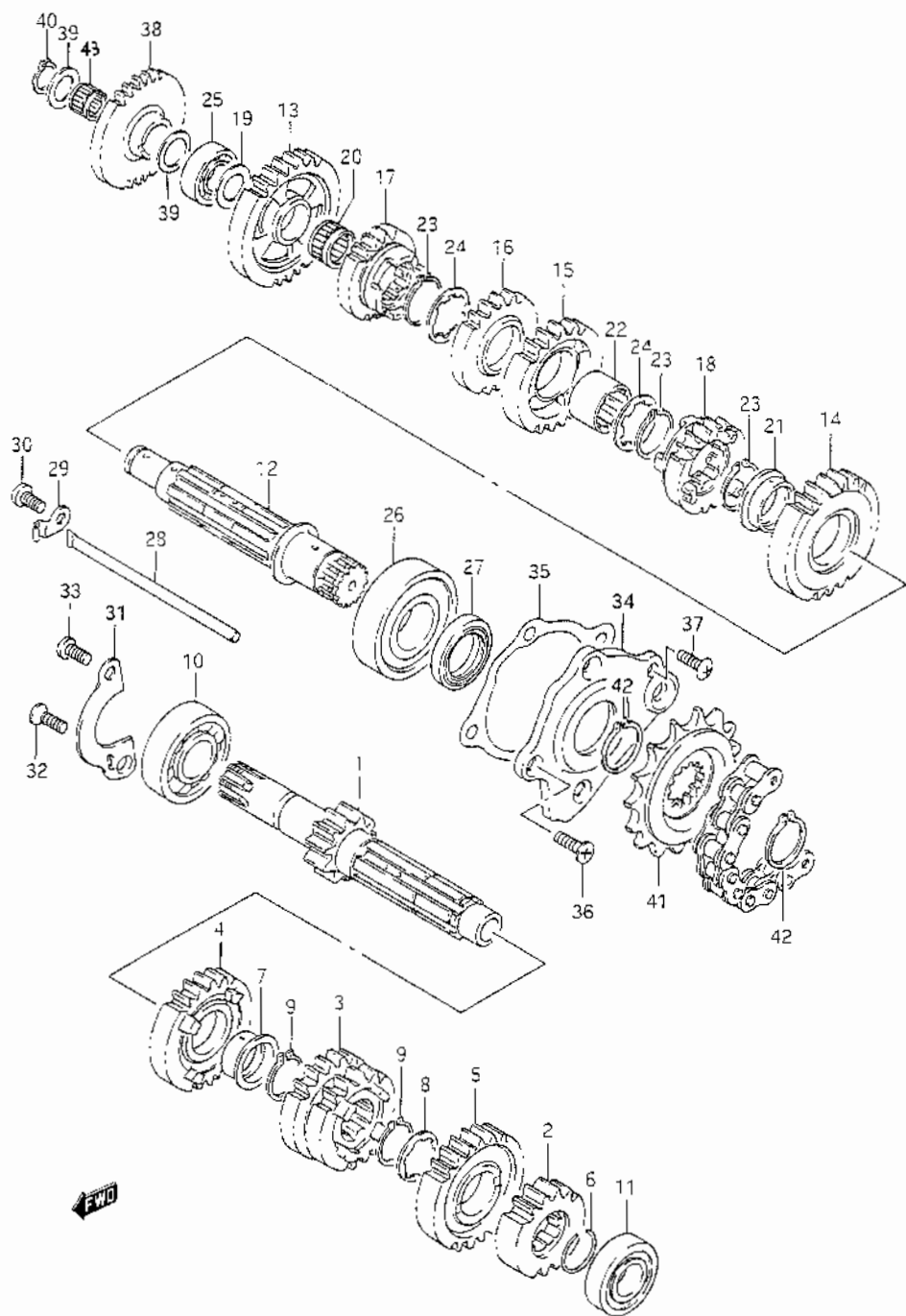
POS. N.	DESCRIZIONE	DESCRIPTION		Q.tà
1	Campana frizione	Gear assy, primary driven	86 00 261	1
2	Distanz. campana frizione	Spacer, primary driven	86 00 262	1
3	Mozzo frizione	Hub, clutch sleeve	86 00 263	1
4	Rondella di sicurezza	Lock washer	86 00 264	1
5	Dado frizione 20 mm	Nut 20 mm	86 00 265	1
6	Rondella 20x36x3	Washer 20x36x3	86 00 266	1
7	Rondella 20x36x2	Washer 20x36x2	86 00 267	1
8	Disco frizione guarnito sp:3	Plate, clutch drive T:3	86 00 268	7
9	Disco friz. metallo sp:1 6	Plate, clutch driven T:1.6	86 00 269	6
10	Disco friz. metallo sp:2.0	Plate, clutch driven T:2.0	86 00 270	1
11	Sede disco elastico frizione	Seat, wave washer	86 00 271	1
12	Anello fermo disco frizione	Ring, stopper	86 00 272	1
13	Disco elastico frizione	Wave washer	86 00 273	1
14	Piatto spingidisco	Disk, clutch pressure	86 00 274	1
15	Molla frizione	Spring	86 00 275	6
16	Vite	Bolt	86 00 276	6
17	Piattello comando frizione	Rack, clutch release	86 00 277	1
18	Alberino frizione	Pinion, clutch	86 00 278	1
19	Rondella 15,5x28x1	Washer 15,5x28x1	86 00 279	1
20	Cuscinetto 15x28x2	Bearing 15x28x2	86 00 280	1
21	Paraolio 10x17x5	Oil seal 10x17x5	86 00 281	1
22	Leva frizione	Arm, clutch release	86 00 282	1
23	Seeger	Snap ring	86 00 286	1
24	Vite	Bolt	86 00 284	1
25	Rondella	Washer	86 00 285	1

internet <http://www.CR1.it>
E-Mail: cr1firenze@iscali.it



CENTRO RICAMBI
SRL
VIA CIMABUE, 24/A
50121 FIRENZE (ITALY)
TEL. 055 66 64 23
FAX 055 67 00 84
P. IVA 01548680485

CONCESSIONARIA MOTO E RICAMBI



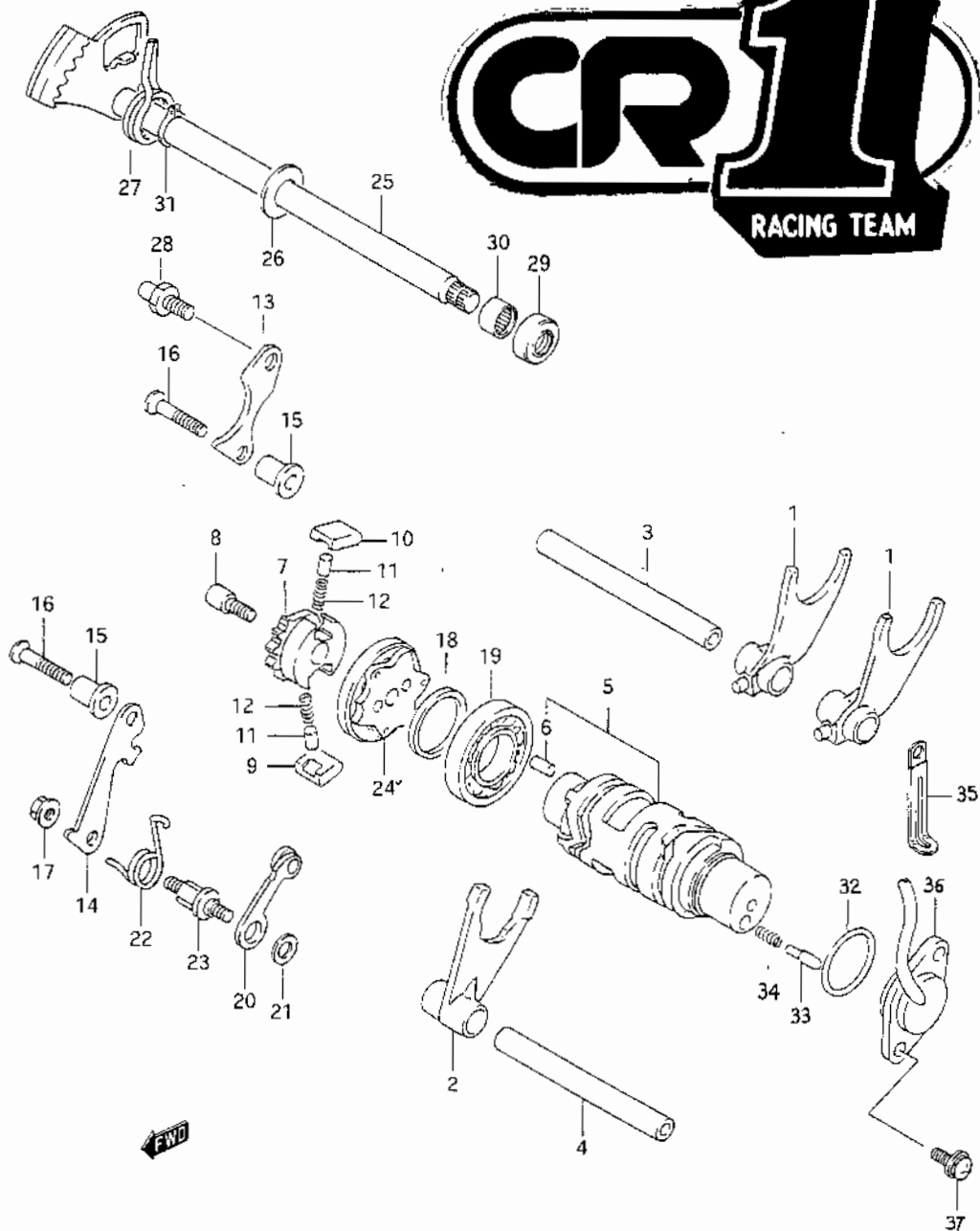
POS. N.	DESCRIZIONE	DESCRIPTION		Q.tà
1	Albero primario cambio (Z11)	Shaft, counter (NT:11)	86 00 287	1
2	Ingranaggio 2. (Z16)	Gear, end drive (NT:16)	86 00 288	1
3	Ingranaggio 3./4 (Z17/22)	Gear, 3rd/4th drive (NT:17/22)	86 00 289	1
4	Ingranaggio 5. (Z24)	Gear, 5th drive (NT:24)	86 00 290	1
5	Ingranaggio	Gear, 6th drive (NT:25)	86 00 291	1
6	Seeger	Snap ring	86 00 292	1
7	Bussola	Bush	86 00 293	1
8	Rondella di sicurezza	Lock washer	86 00 294	1
9	Anello elastico	Circlip	86 00 295	2
10	Cuscinetto a sfere 20x52x15	Bearing 20x52x15	86 00 296	1
11	Cuscinetto a sfere 17x40x12	Bearing 17x40x12	86 00 297	1
12	Albero secondario cambio	Shaft, drive	86 00 298	1
13	Ingranaggio condotto 1. (Z27)	Gear, 1st driven (NT:27)	86 00 299	1
14	Ingranaggio condotto 2. (Z26)	Gear, 2nd driven (NT:26)	86 00 300	1
15	Ingranaggio condotto 3. (Z21)	Gear, 3rd driven (NT:21)	86 00 301	1
16	Ingranaggio condotto 4. (Z23)	Gear, 4th driven (NT:23)	86 00 302	1
17	Ingranaggio condotto 5. (Z22)	Gear, 5th driven (NT:22)	86 00 303	1
18	Ingranaggio condotto 6. (Z21)	Gear, 6th driven (NT:21)	86 00 304	1
19	Rondella	Washer	86 00 305	1
20	Cuscinetto 18x22x12,8	Bearing 18x22x12,8	86 00 306	1
21	Bussola	Bush	86 00 307	1
22	Bussola ingranaggio 3./4.	Bush, 3rd/4th driven gear	86 00 308	1
23	Anello seeger	Snap ring	86 00 309	3
24	Rondella	Washer	86 00 310	2
25	Cuscinetto	Bearing	86 00 311	1
26	Cuscinetto 25x62x17	Bearing 25x62x17	86 00 312	1
27	Paraolio 25x38x6	Oil seal 25x38x6	86 00 313	1
28	Condotto olio cambio	Guide, transmission oil	86 00 314	1
29	Fermo condotto olio cambio	Retainer, oil guide	86 00 315	1
30	Vite	Screw	86 00 316	1
31	Piastrina ritegno cuscinetto	Retainer	86 00 317	1
32	Vite	Screw	86 00 318 025	1
33	Vite	Screw	86 00 319 050	1
34	Piastra fermo cuscinetto sec.	Retainer, drive shaft bearing	86 00 318	1
35	Guarnizione piastra fermo cuscinetto	Gasket, bearing retainer	86 00 319	1
36	Vite 6x16	Screw 6x16	86 00 320	3
37	Vite 6x16	Screw 6x16	86 00 321	1
38	Ingranaggio rinvio avv. (Z33)	Gear, kick starter idle (NT:33)	86 00 322	1
39	Rondella spallamento	Thrust washer	86 00 323	2
40	Anello elastico	Circlip	86 00 324	1
41	Pignone (Z14)	Sprocket, engine (NT:14)	86 00 325	1
42	Anello elastico	Circlip	86 00 326	2
43	Cuscinetto 15x19x13	Bearing 15x19x13	86 00 327	1

aprilia

DISPOSITIVO CAMBIO MARCE
GEAR SHIFTING

RS 250

Tavola
Drawing **12**



POS. N.	DESCRIZIONE	DESCRIPTION		Q.tà
1	Forchetta cambio	Fork, gear shift No.1	86 00 328	2
2	Forchetta cambio	Fork, gear shift No.3	86 00 329	1
3	Alberino forchetta cambio (L109)	Shaft, shift (L:109)	86 00 330	1
4	Alberino forchetta cambio (L87,5)	Shaft, shift (L:87,5)	86 00 331	1
5	Desmodromico	Cam, gear shift	86 00 332	1
6	Spina desmodromico	Pin	86 00 333	2
7	Ingranaggio comando demodromico	Gear, gear shift cam driven	86 00 334	1
8	Spina ingranaggio comando desmodromico	Pin, shift cam driven gear	86 00 335	1
9	Piastrina desmodromico N.1	Pawl, gear shift No 1	86 00 336	1
10	Piastrina desmodromico N.2	Pawl, gear shift No 2	86 00 337	1
11	Rullino 5x8	Pin 5x8	86 00 338	2
12	Molla	Spring	86 00 339	2
13	Piastrina meccan. cambio	Lifter, gear shift pawl	86 00 340	1
14	Piastrina guida desmodromico	Guide, gear shift cam	86 00 341	1
15	Distanziale 6,1x10x16	Spacer 6,1x10x16	86 00 342	2
16	Vite	Screw	86 00 343	2
17	Dado	Nut	86 00 071	1
18	Rondella 25x32x3	Washer 25x32x3	86 00 344	1
19	Cuscinetto 25x47x8	Bearing 25x47x8	86 00 345	1
20	Fermo desmodromico	Stopper, shift cam	86 00 346	1
21	Rondella	Washer	86 00 347	1
22	Molla	Spring, stopper arm	86 00 348	1
23	Supporto	Support, cam stopper arm	86 00 349	1
24	Stella desmodromico	Plate, gear shift cam	86 00 350	1
25	Alberino comando cambio	Shaft, gear shift	86 00 351	1
26	Rondella	Washer	86 00 352	1
27	Molla	Spring	86 00 353	1
28	Fermo piastrina	Stopper, gear shift arm	86 00 354	1
29	Paraolio 13x22x6	Oil seal 13x22x6	86 00 355	1
30	Cuscinetto 14x20x12	Bearing 14x20x12	86 00 356	1
31	Anello elastico	Circlip	86 00 357	1
32	O-Ring d. 26,2 x S2,4	O-Ring I.D. 26,2 x TH 2,4	86 00 359	1
33	Perno contatto	Contact	86 00 361	1
34	Molla	Spring	86 00 362	1
35	Fascetta (L:35)	Clamp (L:35)	86 00 363	1
36	Interruttore folle	Base assy, neutral switch	86 00 358	1
37	Vite	Screw	86 00 360	2

KVZI-1-4
Spett.le
CENTRO RICAMBI S.R.L.
VIA CIMABUE, 32/R
50121 FIRENZE

FI

Comunicazione N. 001/gar

Noale, 12.01.95

Oggetto: Motore RS 250.

A partire dal n. di motore 101051 sul modello in oggetto è in vigore la seguente modifica:
la forchetta cambio 2a - 3a (che agisce sull'ingranaggio della 6a del secondario) e l'ingranaggio 6a del secondario sono modificati e NON INTERCAMBIABILI CON I PRECEDENTI.

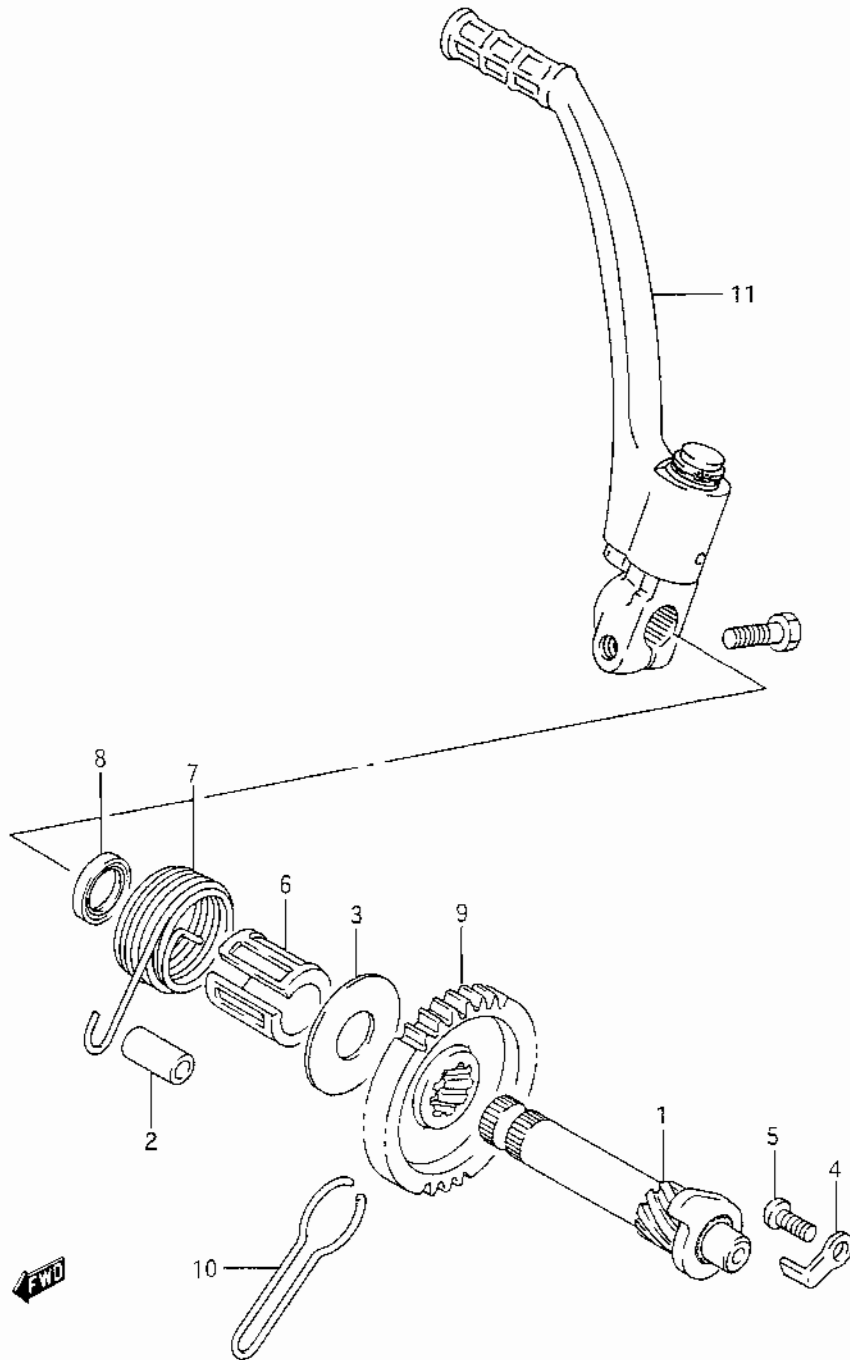
Le altre due forchette restano invariate:

FORCHETTA CAMBIO 2a - 3a	Motore >10105D cod. 8600328	Motore > 101051 > cod. 8600404 (non intercambiabile)
INGRANAGGIO CONDOTTO 6a Z = 21	cod. 8600304	cod. 8600405 (non intercambiabile)
FORCHETTA CAMBIO 1a - 4a	cod. 8600328	INVARIATA
FORCHETTA CAMBIO 5a - 6a	cod. 8600329	INVARIATA

Cogliamo l'occasione per porgere cordiali saluti.

APRILIA S.P.A.
Servizio Tecnico Postvendita
Ing. R. Andreazza

POS. N.	DESCRIZIONE	DESCRIPTION		Q.tà
1	Albero leva avviamento	Shaft, kick starter	86 00 364	1
2	Distanziale 6,5x10,5x22,5	Spacer 6,5x10,5x22,5	86 00 365	1
3	Rondella spallamento	Thrust washer	86 00 366	1
4	Fermo kick starter	Stopper, kick starter	86 00 367	1
5	Vite	Screw	86 00 316	1
6	Guida molla kick starter	Guide, kick starter shaft	86 00 368	1
7	Molla kick starter	Spring	86 00 369	1
8	Paraolio 16x24x5	Oil seal 16x24x5	86 00 370	1
9	Ingranaggio kick starter (Z34)	Gear kick starter (NT:34)	86 00 371	1
10	Fermo molla kick starter	Spring, retainer	86 00 372	1
11	Leva avviamento completa	Lever assy, kick starter	81 06 273	1



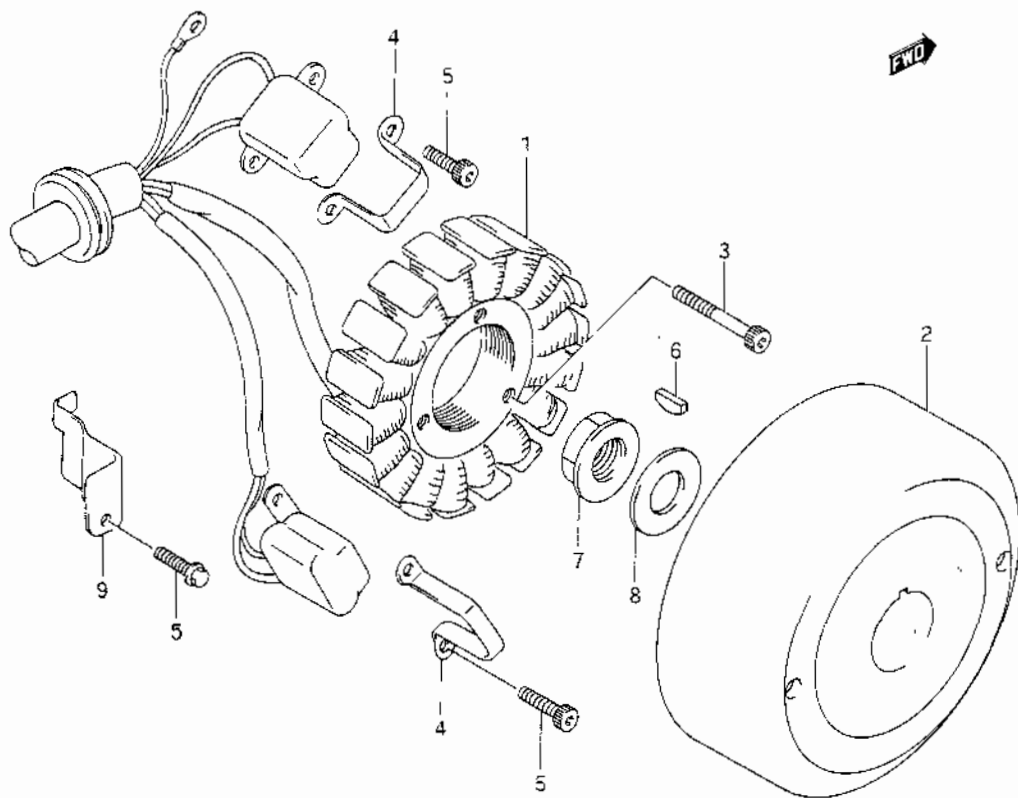
internet <http://www.CR1.it>
E-Mail: cr1firenze@tiscali.it



CENTRO RICAMBI SRL

VIA CIMABUE, 24/A
50121 FIRENZE (ITALY)
TEL. 055 66 64 23
FAX 055 67 00 84
P. IVA 01548680485

CONCESSIONARIA MOTO E RICAMBI



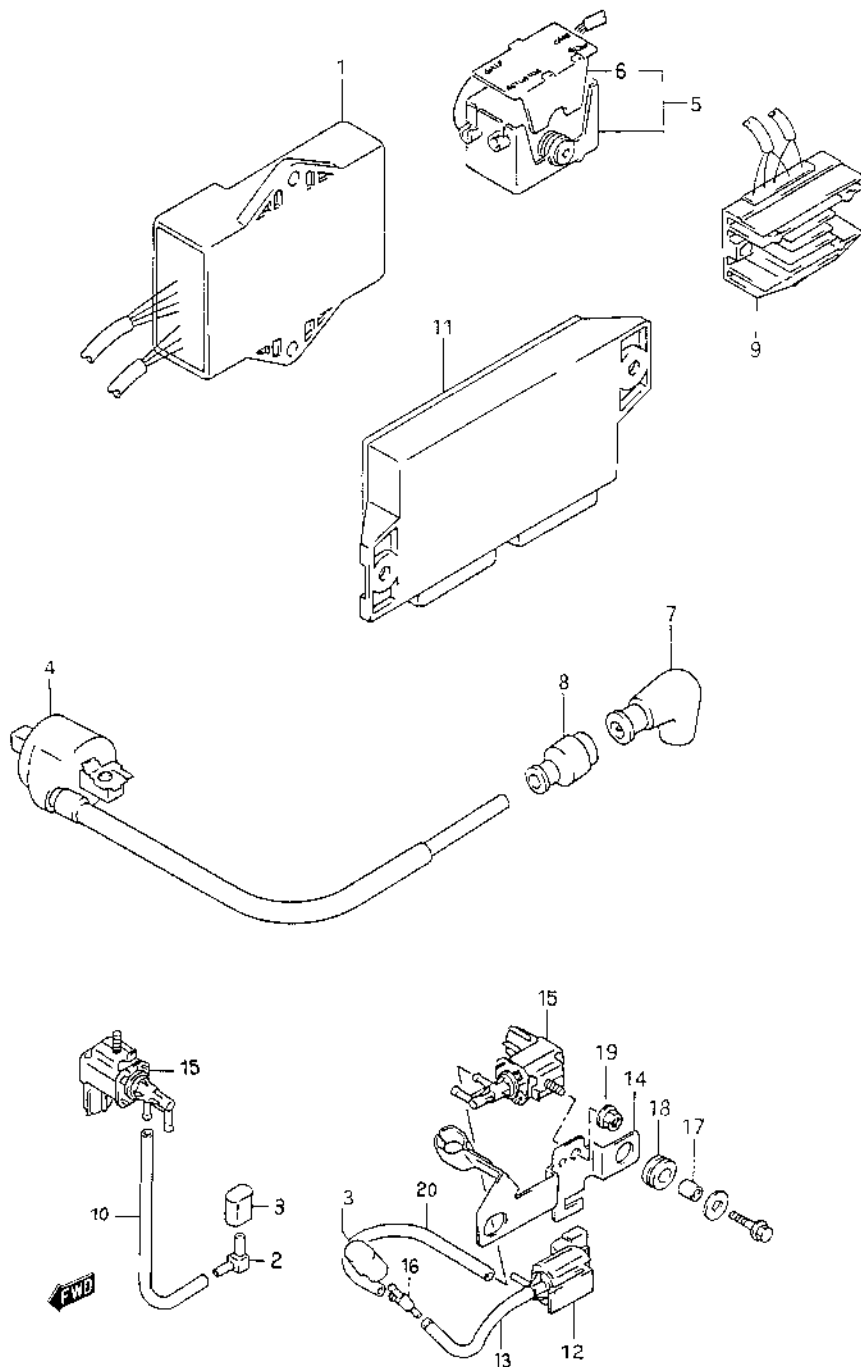
POS. N.	DESCRIZIONE	DESCRIPTION		Q.tà
1	Statore	Stator	86 00 373	1
2	Rotore	Rotor	86 00 374	1
3	Vite	Bolt	86 00 375	3
4	Piastrina pick-up	Clamp, pulser coil	86 00 376	2
5	Vite	Bolt	86 00 377	5
6	Chiavetta	Key	86 00 378	1
7	Dado	Nut	86 00 379	1
8	Rondella 12x27x2	Washer 12x27x2	86 00 380	1
9	Fascetta cablaggio statore	Clamp, magneto wire	86 00 381	1

internet <http://www.CR1.it>
E-Mail: cr1firenze@tiscali.it

CR1
CENTRO RICAMBI^{SRL}

VIA CIMABUE, 24/A
50121 FIRENZE (ITALY)
TEL. 055 66 64 23
FAX 055 67 00 84
P. IVA 01548680485

CONCESSIONARIA MOTO E RICAMBI



POS. N.	DESCRIZIONE	DESCRIPTION		Q.tà
1	CDI	CDI unit	81 24 050	1
2	Raccordo a 2 vie	2 way, main air	86 00 201	1
3	Filtro aria solenoidi	Filter, solenoid valve	86 00 195	2
4	Bobina AT	Coil assy, ignition No.1	86 00 382	2
5	Sdoppiatore con sensore	Sensor set, throttle	81 24 052	1
6	Coperchio sdoppiatore	Cover, box	86 00 385	1
7	Pipetta candele	Cap, sparkplug	86 00 383	2
8	Cappuccio cavo AT	Seal, high tension cord	86 00 384	2
9	Regolatore	Rectifier assy	81 12 964	1
10	Tube aria max. N.4 4x7x600 (600 — 110)	Hose, main air No 4 4x7x600 (600 — 110)	86 00 200	1
11	Centralina	Control unit	81 24 053	1
12	Solenoide aria min	Valve, pilot air	86 00 194	1
13	Tube 3,5x7,5x300 (300 — 70)	Hose 3,5x7,5x300 (300 — 70)	86 00 198	1
14	Piastrina supporto solenoidi	Bracket, solenoid valve	86 00 196	1
15	Solenoide aria max.	Valve assy, main air	86 00 193	2
16	Nipple	Nipple	86 00 184	1
17	Distanziale	Spacer	81 02 425	2
18	Gommino passafilo	Cushion	86 00 197	2
19	Dado	Nut	86 00 071	1
20	Tube aria max. n. 2	Hose, main air no. 2	86 00 199	1

internet <http://www.CR1.it>
E-Mail: cr1firenze@fiscali.it

CR1
CENTRO RICAMBI

VIA CIMABUE, 24/A
50121 FIRENZE (ITALY)
TEL. 055 66 64 23
FAX 055 67 00 84
P. IVA 01548680465

CONCESSIONARIA MOTO E RICAMBI